

# Zusammenfassung der Evaluationen der Übungen im SoSe 23

Erfasste Fragebögen = 45



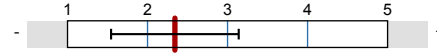
## Globalwerte

3. Hauptfragen zu Lehrveranstaltung und Betreuern



mw=2  
s=0,89

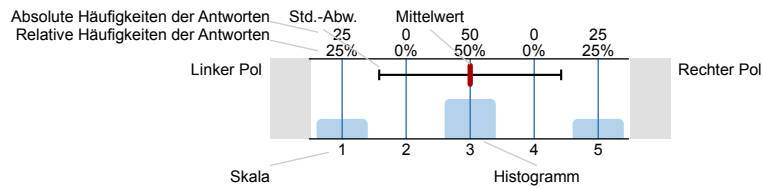
4. Kommentare zu Lehrveranstaltung und Betreuern



mw=2,34  
s=0,8

## Legende

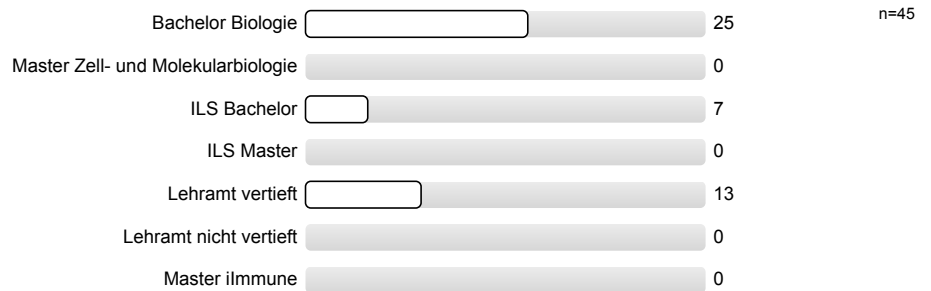
Fragetext



n=Anzahl  
mw=Mittelwert  
s=Std.-Abw.  
E.=Enthaltung

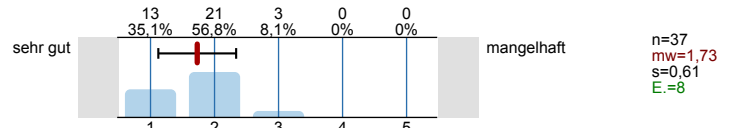
## 2. Allgemeines zur Person und Lehrveranstaltung

2.1) Ich studiere folgenden Studiengang

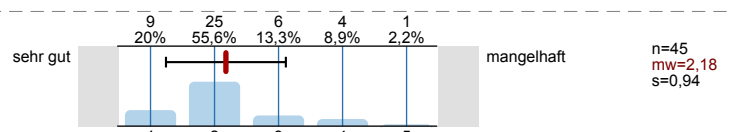


## 3. Hauptfragen zu Lehrveranstaltung und Betreuern

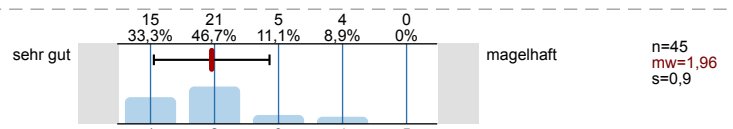
3.1) Die Übung entspricht den im Modulhandbuch eingetragenen Inhalten und Kompetenzen:



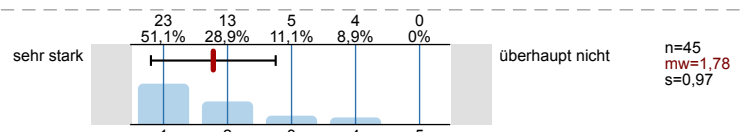
3.2) Wie ist die Übung selbst strukturiert?



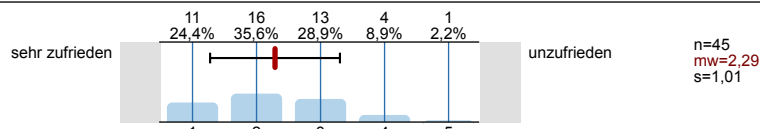
3.3) Wie ist die Übung inhaltlich und organisatorisch mit den zugehörigen Vorlesungen und/oder Tutorien abgestimmt?



3.4) Die Betreuer wirken vorbereitet, engagiert und motiviert bei der Durchführung der Übung:

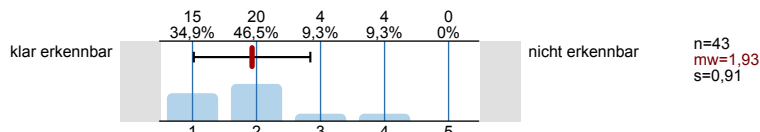


3.5) Wie zufrieden sind Sie insgesamt mit der Übung?

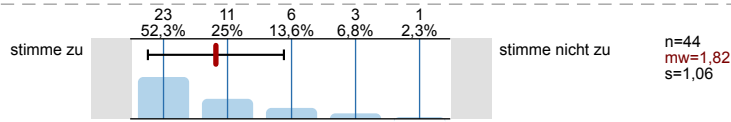


4. Kommentare zu Lehrveranstaltung und Betreuern

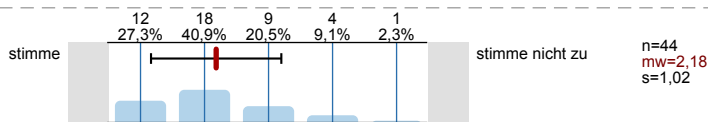
4.5) Die Zielsetzung und Schwerpunkte des Übungsinhalts sind:



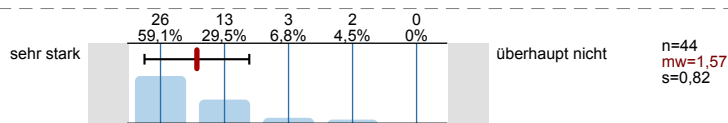
4.6) Die allgemeine Einführung in das Praktikum ist völlig ausreichend:



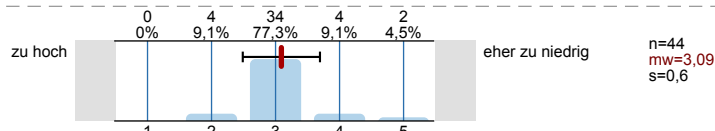
4.7) Die Aufgabenstellungen sind gut strukturiert und verständlich formuliert:



4.8) Die Betreuer gehen auf Fragen und Belange der Studierenden ein:



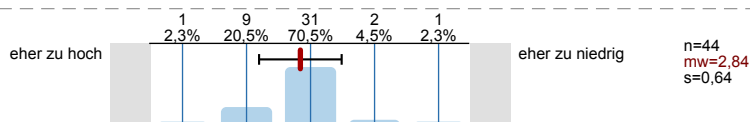
4.9) Der Schwierigkeitsgrad der Versuche ist:



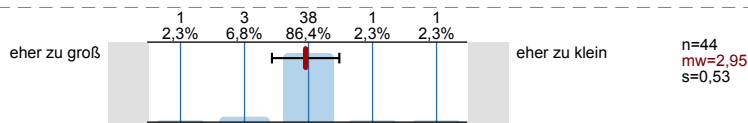
4.10) Mein Durchschnittsaufwand für Vor- und Nachbereitung dieser Übung beträgt pro Woche:



4.11) Meinen durchschnittlichen Arbeitsaufwand für diese Übung finde ich zu:



4.12) Die Gruppengröße bei der Versuchsdurchführung finde ich:

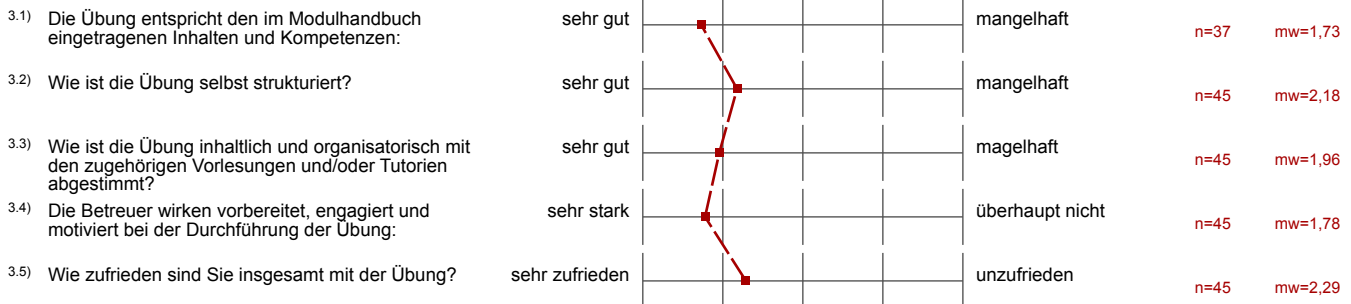


# Profillinie

Zusammenstellung: Zusammenfassung der Evaluationen der Übungen im SoSe 23

Verwendete Werte in der Profillinie: Mittelwert

## 3. Hauptfragen zu Lehrveranstaltung und Betreuern



## 4. Kommentare zu Lehrveranstaltung und Betreuern

