

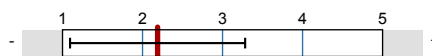
# TB-Bericht 1 09.05.2023-11:36:44

Erfasste Fragebögen = 125



## Globalwerte

3. Hauptfragen zu Lehrveranstaltung und Betreuern



mw=2,19  
s=1,09

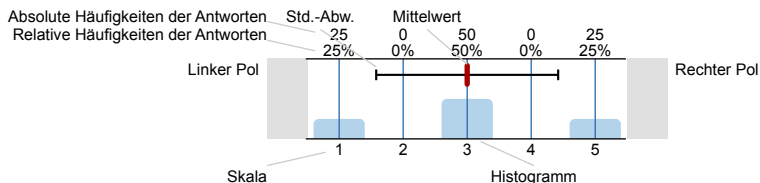
4. Kommentare zu Lehrveranstaltung und Betreuern



mw=2,27  
s=0,81

## Legende

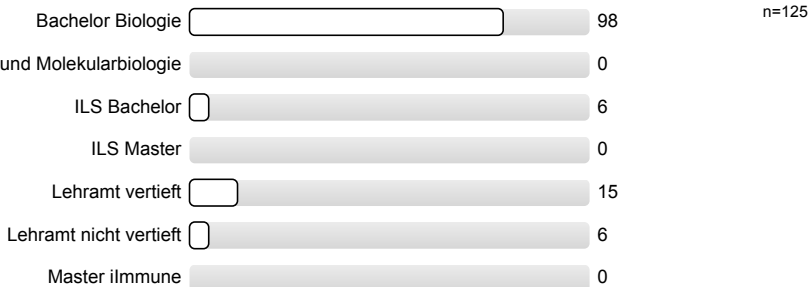
Frage-  
text



n=Anzahl  
mw=Mittelwert  
s=Std.-Abw.  
E.=Enthaltung

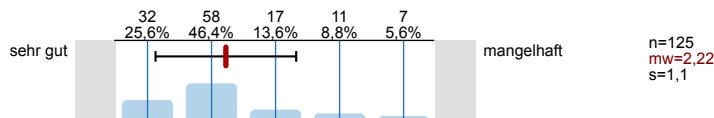
## 2. Allgemeines zur Person und Lehrveranstaltung

2.1) ▶▶ Ich studiere folgenden Studiengang

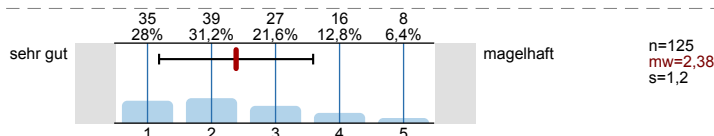


## 3. Hauptfragen zu Lehrveranstaltung und Betreuern

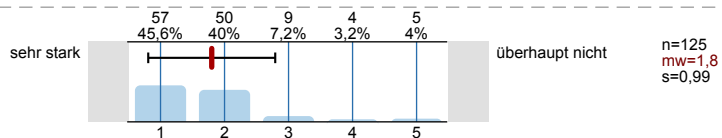
3.1) Wie ist die Übung selbst strukturiert?



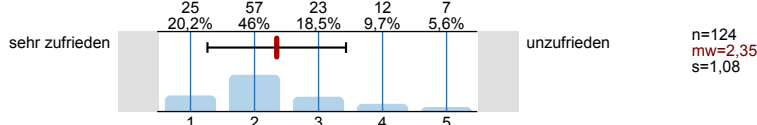
3.2) Wie ist die Übung inhaltlich und organisatorisch mit den zugehörigen Vorlesungen und/oder Tutorien abgestimmt?



3.3) Die Betreuer wirken vorbereitet, engagiert und motiviert bei der Durchführung der Übung:

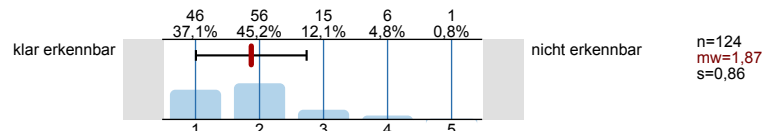


3.4) Wie zufrieden sind Sie insgesamt mit der Übung?

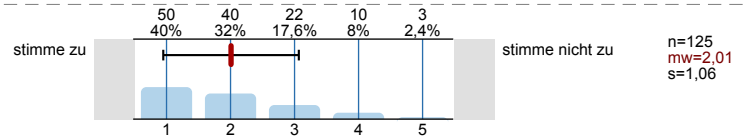


4. Kommentare zu Lehrveranstaltung und Betreuern

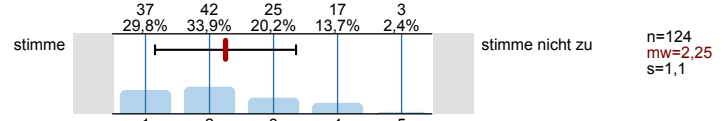
4.5) Die Zielsetzung und Schwerpunkte des Übungsinhalts sind:



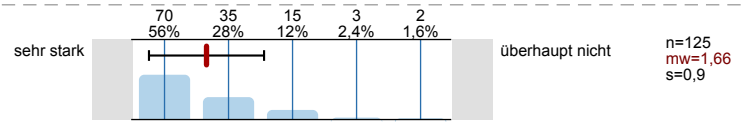
4.6) Die allgemeine Einführung in das Praktikum ist völlig ausreichend:



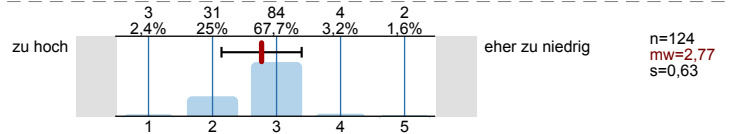
4.7) Die Aufgabenstellungen sind gut strukturiert und verständlich formuliert:



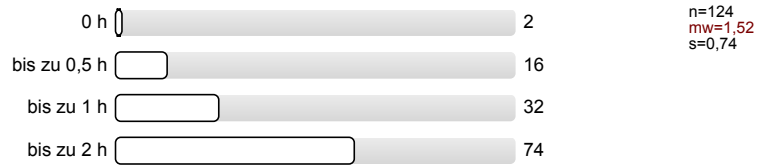
4.8) Die Betreuer gehen auf Fragen und Belange der Studierenden ein:



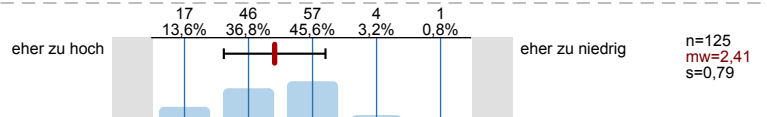
4.9) Der Schwierigkeitsgrad der Versuche ist:



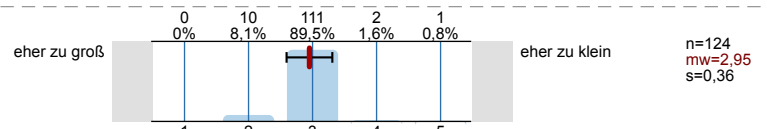
4.10) Mein Durchschnittsaufwand für Vor- und Nachbereitung dieser Übung beträgt pro Woche:



4.11) Meinen durchschnittlichen Arbeitsaufwand für diese Übung finde ich zu:



4.12) Die Gruppengröße bei der Versuchsdurchführung finde ich:



# Profillinie

Zusammenstellung: TB-Bericht 1 09.05.2023-11:36:44

Verwendete Werte in der Profillinie: Mittelwert

## 3. Hauptfragen zu Lehrveranstaltung und Betreuern



## 4. Kommentare zu Lehrveranstaltung und Betreuern

