

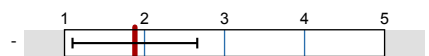
Zusammenfassung Ü

Erfasste Fragebögen = 18



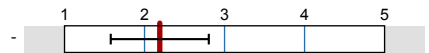
Globalwerte

3. Hauptfragen zu Lehrveranstaltung und Betreuern



mw=1,88
s=0,78

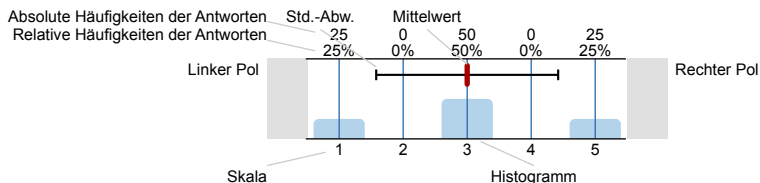
4. Kommentare zu Lehrveranstaltung und Betreuern



mw=2,19
s=0,61

Legende

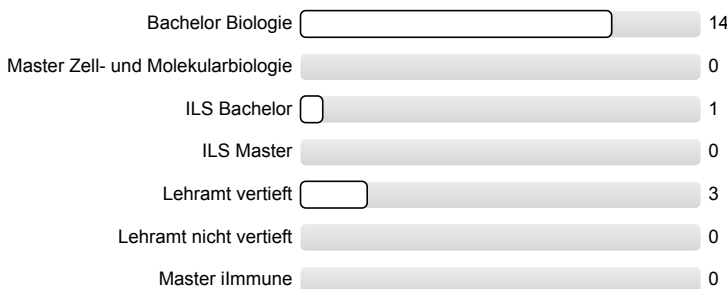
Fragetext



n=Anzahl
mw=Mittelwert
s=Std.-Abw.
E.=Enthaltung

2. Allgemeines zur Person und Lehrveranstaltung

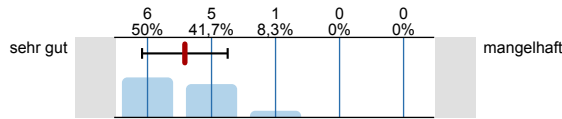
2.1) Ich studiere folgenden Studiengang



n=18

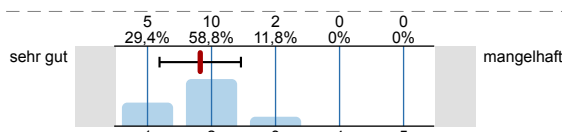
3. Hauptfragen zu Lehrveranstaltung und Betreuern

3.1) Die Übung entspricht den im Modulhandbuch eingetragenen Inhalten und Kompetenzen:



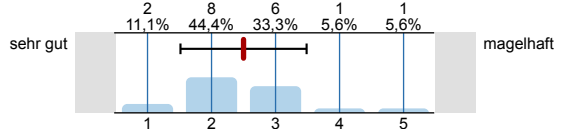
n=12
mw=1,58
s=0,67
E.=6

3.2) Wie ist die Übung selbst strukturiert?



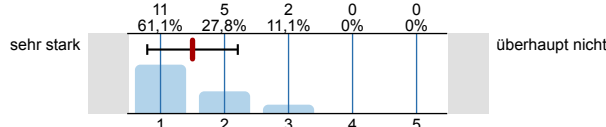
n=17
mw=1,82
s=0,64

3.3) Wie ist die Übung inhaltlich und organisatorisch mit den zugehörigen Vorlesungen und/oder Tutorien abgestimmt?



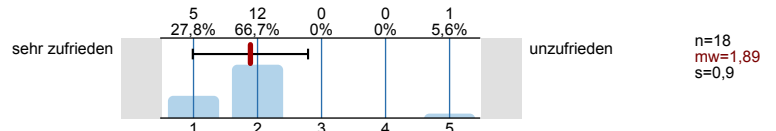
n=18
mw=2,5
s=0,99

3.4) Die Betreuer wirken vorbereitet, engagiert und motiviert bei der Durchführung der Übung:



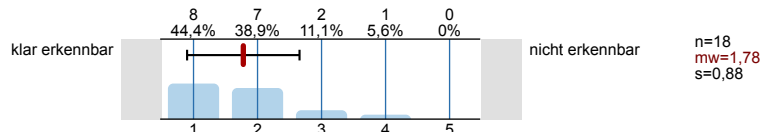
n=18
mw=1,5
s=0,71

3.5) Wie zufrieden sind Sie insgesamt mit der Übung?

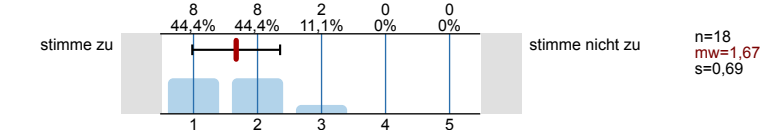


4. Kommentare zu Lehrveranstaltung und Betreuern

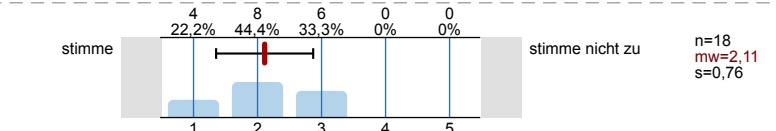
4.5) Die Zielsetzung und Schwerpunkte des Übungsinhalts sind:



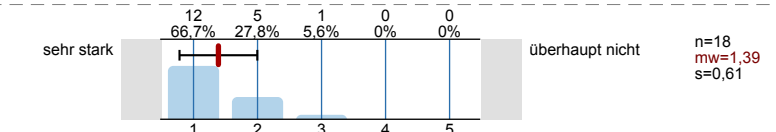
4.6) Die allgemeine Einführung in das Praktikum ist völlig ausreichend:



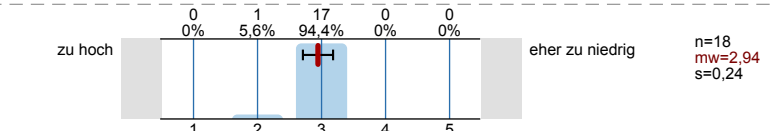
4.7) Die Aufgabenstellungen sind gut strukturiert und verständlich formuliert:



4.8) Die Betreuer gehen auf Fragen und Belange der Studierenden ein:



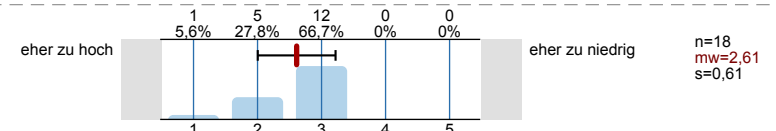
4.9) Der Schwierigkeitsgrad der Versuche ist:



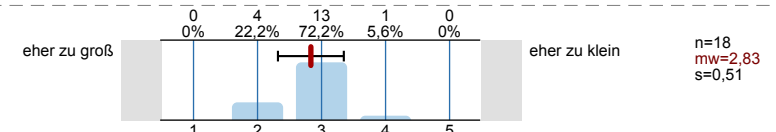
4.10) Mein Durchschnittsaufwand für Vor- und Nachbereitung dieser Übung beträgt pro Woche:



4.11) Meinen durchschnittlichen Arbeitsaufwand für diese Übung finde ich zu:



4.12) Die Gruppengröße bei der Versuchsdurchführung finde ich:

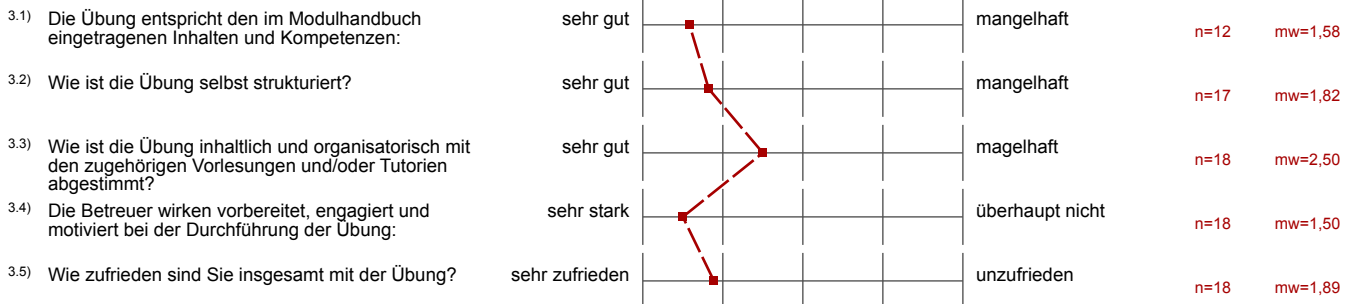


Profillinie

Zusammenstellung: Zusammenfassung Ü

Verwendete Werte in der Profillinie: Mittelwert

3. Hauptfragen zu Lehrveranstaltung und Betreuern



4. Kommentare zu Lehrveranstaltung und Betreuern

