

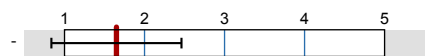
# Zusammenfassung WiSe 18/19\_Übungen

Erfasste Fragebögen = 167



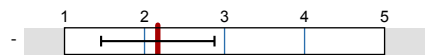
## Globalwerte

3. Hauptfragen zu Lehrveranstaltung und Betreuern



mw=1,65  
s=0,81

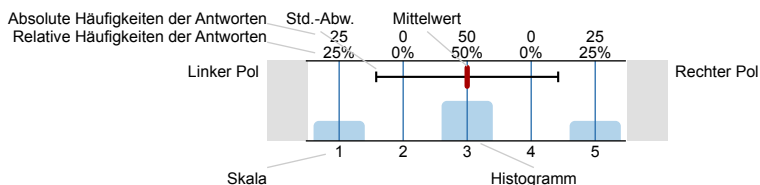
4. Kommentare zu Lehrveranstaltung und Betreuern



mw=2,17  
s=0,71

## Legende

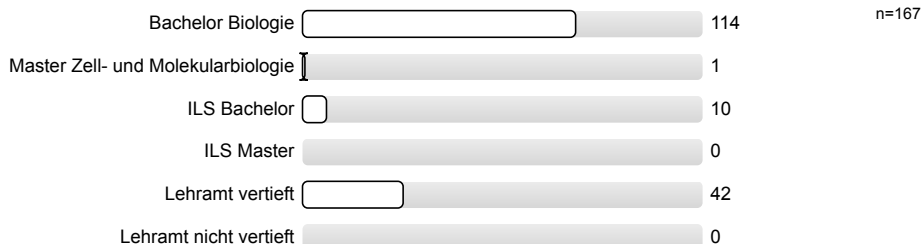
Fragestext



n=Anzahl  
mw=Mittelwert  
s=Std.-Abw.  
E.=Enthaltung

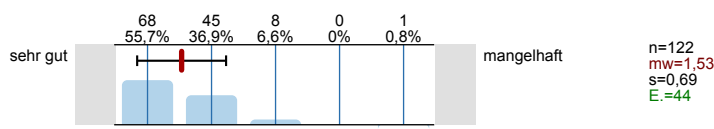
## 2. Allgemeines zur Person und Lehrveranstaltung

2.1) ▶▶ Ich studiere folgenden Studiengang

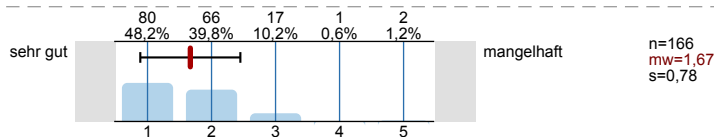


## 3. Hauptfragen zu Lehrveranstaltung und Betreuern

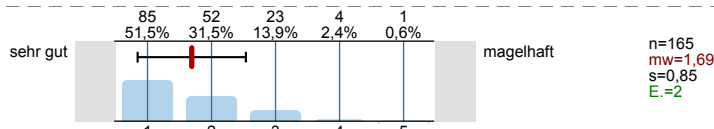
3.1) ▶▶ Die Übung entspricht den im Modulhandbuch eingetragenen Inhalten und Kompetenzen:



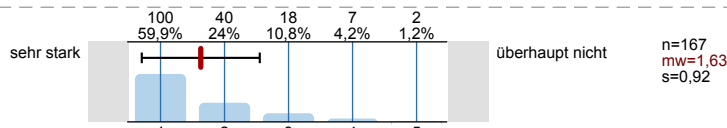
3.2) ▶▶ Wie ist die Übung selbst strukturiert?



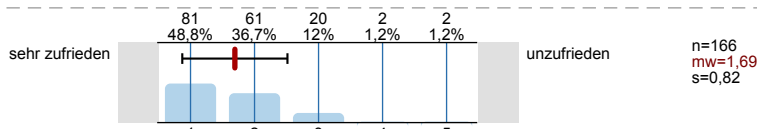
3.3) ▶▶ Wie ist die Übung inhaltlich und organisatorisch mit den zugehörigen Vorlesungen und/oder Tutorien abgestimmt?



3.4) ▶▶ Die Betreuer wirken vorbereitet, engagiert und motiviert bei der Durchführung der Übung:

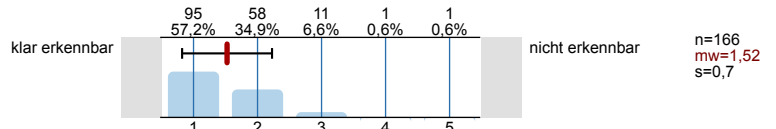


3.5) ▶▶ Wie zufrieden sind Sie insgesamt mit der Übung?

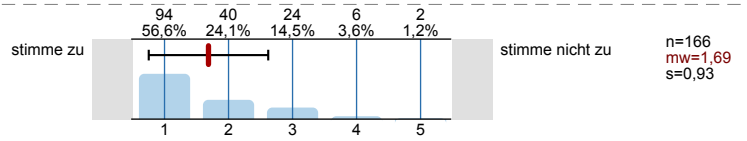


4. Kommentare zu Lehrveranstaltung und Betreuern

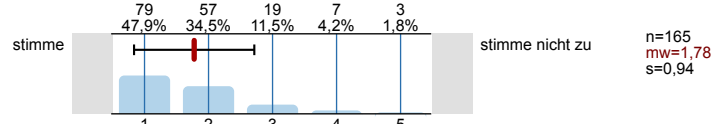
4.5) Die Zielsetzung und Schwerpunkte des Übungsinhalts sind:



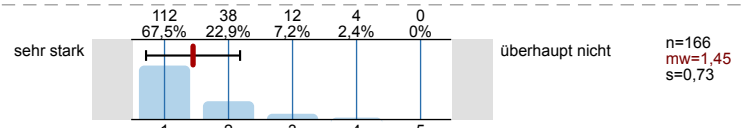
4.6) Die allgemeine Einführung in das Praktikum ist völlig ausreichend:



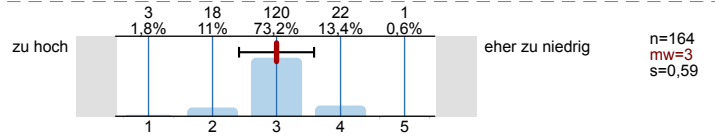
4.7) Die Aufgabenstellungen sind gut strukturiert und verständlich formuliert:



4.8) Die Betreuer gehen auf Fragen und Belange der Studierenden ein:



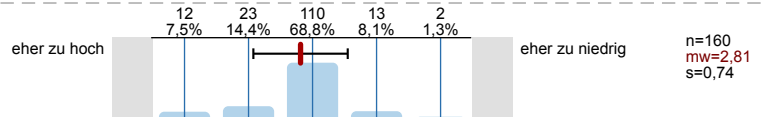
4.9) Der Schwierigkeitsgrad der Versuche ist:



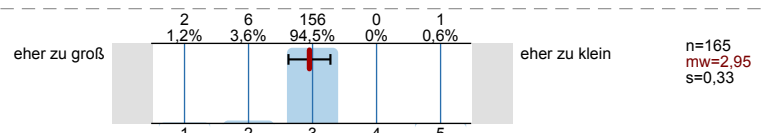
4.10) Mein Durchschnittsaufwand für Vor- und Nachbereitung dieser Übung beträgt pro Woche:



4.11) Meinen durchschnittlichen Arbeitsaufwand für diese Übung finde ich zu:



4.12) Die Gruppengröße bei der Versuchsdurchführung finde ich:

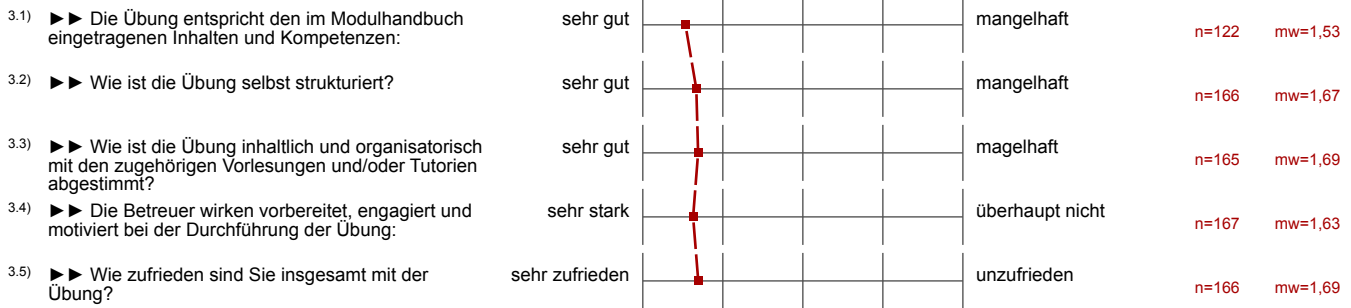


# Profilinie

Zusammenstellung: Zusammenfassung WiSe 18/19\_Übungen

Verwendete Werte in der Profillinie: Mittelwert

## 3. Hauptfragen zu Lehrveranstaltung und Betreuern



## 4. Kommentare zu Lehrveranstaltung und Betreuern

